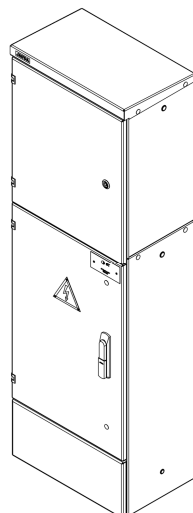


## Kabeļu komutācijas sadalne ar uzskaites sekciju

### KKM-4 + USM-2/63

### 2017

Izstrādājuma attēlam ir informatīvs raksturs

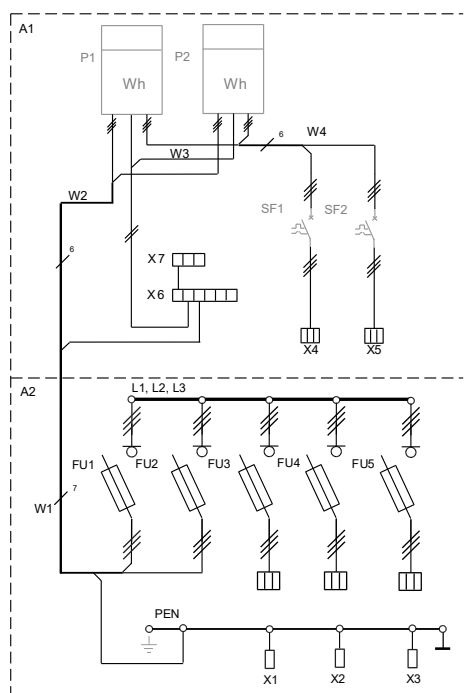


Nominālais spriegums	400 V
Nominālā strāva (uzskaites sekcijas In)	400 A ( 63A)
Frekvence	50 Hz
Darba temperatūras diapazons	-25 <sup>0</sup> C līdz + 40 <sup>0</sup> C
Maksimālais vides mitrums	100%
Aizsardzības pakāpe	IP43
Aizsardzības pakāpe ar atvērtām durvīm uzskaites sekcijai	IP30
Aizsardzības pakāpe ar atvērtām durvīm kabelsekcijai	IP20
Augstums	1580* mm
Platums	500* mm
Dzīlums	315* mm
Svars (bruto)	112* kg

\* Gabarītu izmēriem svaram ir informatīvs raksturs.

### Vispārējs apraksts

Kabeļu komutācijas sadalne ar uzskaites sekciju KKM-4 + USM-2/63 ir elektroietais, kas paredzēta elektroenerģijas pieņemšanai, uzskaitēi un sadalei, kā arī aizsardzībai no pārslodzes un īsslēguma strāvām tīklos ar spriegumu 400/230 V. Elektroietais izgatavota atbilstoši LVS EN 61439-1, LVS EN 61439-5 prasībām un marķēts ar CE zīmi. Tā korpuss izgatavots no cinkota tērauda DX51D ar cinka pārklājumu 600g/m<sup>2</sup>, kas atbilst apkārtējās vides apstākļu klasifikācijas klasei C4 pēc LVS EN 12944-2:2012.



1. att. Elektriskā principshēma

### Principshēmas elementu apzīmējumi

1. tabula

	Nosaukums	Piezīmes
<b>A1</b>	USM-2	Uzskaites modulis
<b>A2</b>	KKM-4	Kabeļu komutācijas modulis
<b>FU1; FU2</b>	Vertikālais drošinātājslēdzis NH-00	Ar "V" veida spailēm kabeļiem ar šķērsgriezumu no 35 mm <sup>2</sup> līdz 70 mm <sup>2</sup>
<b>FU3 - FU5</b>	Vertikālais drošinātājslēdzis NH-2	Ar "V" veida spailēm kabeļiem ar šķērsgriezumu no 35 mm <sup>2</sup> līdz 240 mm <sup>2</sup>
<b>P1; P2</b>	Trīsfāžu aktīvās elektroenerģijas skaitītājs	Paredzēta uzstādīšanas vieta
<b>SF1; SF2</b>	Trīspolu modulārais aizsargslēdzis	Paredzēta vieta modulārajam aizsargslēdzim līdz 100 A
<b>X1 - X3</b>	"V" veida spaiļes kabeļa pieslēgšanai pie PEN kopnes	Pieslēgspaiļes kabeļiem ar šķērsgriezumu no 35 mm <sup>2</sup> līdz 240 mm <sup>2</sup>
<b>X4; X5</b>	Lietotāja pieslēgspaiļu rinda	Kabeļim no 4 līdz 35 mm <sup>2</sup>
<b>X6; X7</b>	N un PE spaiļes	Kabeļim no 4 līdz 35 mm <sup>2</sup>
<b>W1</b>	Vadu kūlis	No KKM uz USM

Principshēmā attēlota sadalnes bāzes komplektācija. Principshēmā nav attēlots aparātūras un elementu izvietojums sadalnē, bet gan elektriskie savienojumi. Aparatūra un savienojumi nav marķēti, tos jāmarķē atbilstoši projektam.

AS Energoforma "JAUDA" patur tiesības veikt izstrādājumu konstrukcijas un komplektācijas izmaiņas bez iepriekšēja brīdinājuma. Izstrādājumu ir iespējams pasūtīt atsevišķā komplektācijā, norādot to pasūtījumā vai līgumos par izstrādājumu piegādi. Izstrādājumam ar atsevišķu komplektāciju var būt izmainīts nosaukums, kods un artikuls. Visas tiesības uz šo publikāciju vai tās daļām pieder AS Energoforma "JAUDA". AS Energoforma "JAUDA" neuzņemas nekādu atbildību par iespējamām kļūdām vai iespējamo informācijas nepilnību šajā dokumentā. Reprodukcija jebkāda veida, elektroniski vai mehāniski, tostarp fotokopijas, ierakstīšana, vai izmantojot informācijas uzglabāšanas un izpaušanas līdzekļus, kopumā vai daļēji, ir aizliegta bez rakstiskas AS Energoforma "JAUDA" atļaujas.

## Kabeļu komutācijas sadalne ar uzskaites sekciju

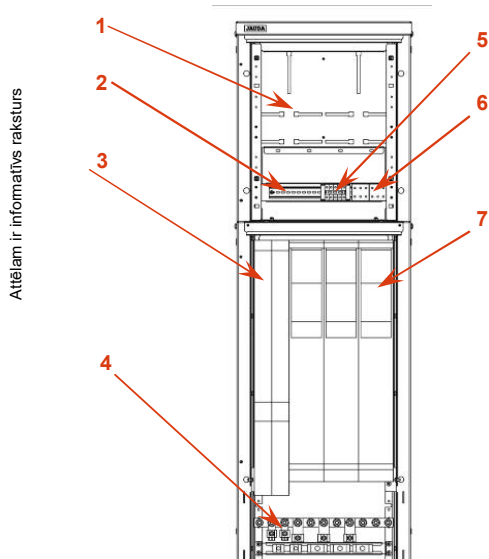
### KKM-4 + USM-2/63

**2017**

#### Uzstādīšana un ekspluatācija

Kabeļu komutācijas sadalni ar uzskaites sekciju **KKM-4 + USM-2/63** paredzēts uzstādīt uz pamatnes atklātā vietā vai pie ēkas sienas, izmantojot attiecīgu pamatni vai kronšteinus. Elektroietaisies uzstādīšanu un pieslēgšanu atļauts veikt elektromontāžas komersantiem, kuriem ir licence elektroietaišu montāžai ietaisēs ar spriegumu līdz 1000 V. Sadalne uz pamatnes vai pie sienas jāuzstāda līmenī visās dimensijās. Neizmantojamos stiprināšanas urbumos jāieskrūvē skrūves, lai saglabātu atbilstošu aizsardzības pakāpi. Pirms elektroietaise pieslēgšanas ir jāpārbauda visi tās kontaktu savienojumi un nepieciešamības gadījumā jāpievelk kontaktus ar atbilstošu spēku.

Sadalne paredzēta ekspluatācijai normālos vides apstākļos. Sadalnes optimālais darba režīms paredzēts pie sadalnes noslodzes 15 - 100% no nominālās strāvas ņemot vērā vienlaicības koeficientu. Citos režīmos un atsevišķos gadījumos pieļaujama neliela kondensāta veidošanās uz sadalnes korpusa iekšējām sienām, kas neietekmē sadalnē uzstādītās aparātūras un instalācijas darbību. Sadalnes kalpošanas laiks 30 gadi, ievērojot ekspluatācijas noteikumus, darba režīmu un vides apstākļus.



2. att. Aparatūras un elementu izvietoums

#### Aparātūras un elementu apzīmējumi

1. tabula

	Nosaukums	Piezīmes
1	Elektroenerģijas skaitītāja montāžas plate	
2	Aizsargslēdzņa stiprināšanas līste	Aizsargslēdzim no 16—63A
3	Vertikālais drošinātājslēdzis	NH-00, 160A ar "V" veida spailēm.
4	PEN kontakts ar "V" veida spaili	Nostiprināts uz PEN kopnes
5	N un PE spaiļes	
6	Lietotāja kabeļa pieslēgspaiļe	
7	Vertikālais drošinātājslēdzis	NH-2, 400A ar "V" veida spailēm.

Attēlā parādītais aizsargslēdzis norāda tā uzstādīšanas vietu, komplektācijā tas nav iekļauts. Vadojums ar apdari, kas iekļauts komplektācijā nav parādīts. Attēlā nav parādīts kabeļu turētājs ar attiecīgajiem stiprinājumiem, tas tiek montēts pamatnē vai attiecīgajā aksesuārā.

#### Sadalnes aksesuāri

3. tabula

#### Sadalnes komplektācija

Sadalne sastāv uzskaites moduļa USM-2/63 un kabeļu komutācijas moduļa KKM-4. Sadalnes aksesuāri nepieciešamības gadījumā jāpasūta atsevišķi.

Apzīmējums	Nosaukums	Piezīmes
G	Antigrāfīti pārklājums	Pēc pieprasījuma
RAL XXXX	Pulverkrāsas pārklājums	XXXX—krāsas toņa kods pēc RAL paletes
PRKM-4	Papildrāmis	Uzstādāms kopā ar pamatni 400mm ausgtumā
PKM-4	Sadalnes pamatne	Izgatavota no 2,5 mm bieza tērauda loksnes un karsti cinkota

#### Garantija

Sadalnēm un to komponentēm kuras, sadalnē uzstādījusi AS Energofirma "JAUDA", tiek nodrošināta 24 mēnešu garantija, ja tas nav noteikts savādāk līgumos starp ražotāju un pircēju. Garantijas stājas spēkā no sadaļņu piegādes piegādes (preču pavadzīmes parakstīšanas) datuma.

Garantija neaptver pierādāmus trūkumus, bojājumus vai atteices, kas rodas sakarā ar:

- sadaļņu ekspluatāciju neatbilstoši to ekspluatācijas norādījumiem;
- pierādāmu lietotāju nolaidību, nepareizu sadaļņu lietojumu vai apzinātu bojāšanu;
- neatļautu izmaiņu veikšanu, remontēšanu vai pārbaudi, neapstiprinātu detaļu lietošanu sadalnēs vai atsevišķu sadaļņu sastāvdaļu (komponentu) apvienošanu vai savienošanu veidā, kas ir pretrunā ar ražotāja instrukcijām;
- nepārvaramas varas apstākļiem;
- dabisku pārklājumu krāsu toņu maiņu vai dabīgu nolietojumu.

AS Energofirma "JAUDA" patur tiesības veikt izstrādājumu konstrukcijas un komplektācijas izmaiņas bez iepriekšēja brīdinājuma. Izstrādājumu ir iespējams pasūtīt atsevišķā komplektācijā, norādot to pasūtījumā vai līgumos par izstrādājumu piegādi. Izstrādājumam ar atšķirīgu komplektāciju var būt izmainīts nosaukums, kods un aritks. Visas tiesības uz šo publikāciju vai tās daļām pieder AS Energofirma "JAUDA". AS Energofirma "JAUDA" neuzņemas nekādu atbildību par iespējamām kļūdām vai iespējamo informācijas nepilnību šajā dokumentā. Reprodukija jebkāda veidā, elektroniski vai mehāniski, tostarp fotokopijas, ierakstīšana, vai izmantojot informācijas uzglabāšanas un izpuses līdzekļus, kopumā vai daļām, ir aizliegta bez rakstiskas AS Energofirma "JAUDA" atļaujas.