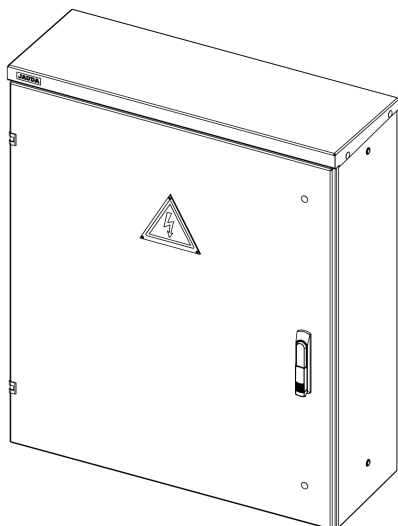


Kabeļu sadalne

K6

2018

Izstrādājuma attēlam ir informatīvs raksturs

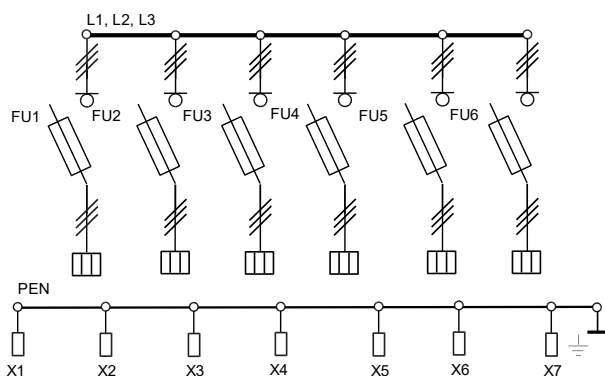


Nominālais spriegums	400 V
Nominālā strāva	400 A
Frekvence	50 Hz
Darba temperatūras diapazons	-25°C līdz + 40°C
Maksimālais vides mitrums	100%
Aizsardzības pakāpe	IP43
Aizsardzības pakāpe ar atvērtām durvīm kabeļsekcija	IP21
Augstums	1020* mm
Platums	850* mm
Dziļums	315* mm
Svars (bruto)	93** kg

* Gabarītu izmēriem un sveram ir informatīvs raksturs. ** korpuss no 1,5mm loksnes.

Vispārējs apraksts

Kabeļu sadalne **K6** ir elektroietaise, kas paredzēta elektroenerģijas pieņemšanai un sadalei, kā arī aizsardzībai no pārslodzes un īsslēguma strāvām tīklos ar spriegumu 400/230 V. Elektroietaise izgatavota atbilstoši LVS EN 60439-1, LVS EN 61439-5 prasībām un marķēta ar CE zīmi. Tās korpuss izgatavots no 1,5mm vai 2mm biezas cinkota tērauda DX51D loksnes ar cinka pārklājumu 600g/m², kura atbilst LVS EN 10346:2015. Elektroietaises durvis ir aizslēdzamas ar pagriežamu rokturi un ar trīs punktu stiprinājumu sistēmu, kurā iespējams uzstādīt puscilindra slēdzeni. Sadalnē uzstādītas kopnes, kas atbilst nominālajai strāvai 400 A.



Principshēmas elementu apzīmējumi

1. tabula

	Nosaukums	Piezīmes
FU1 - FU6	Vertikālais drošinātājslēdzis NH-2	Ar "V" veida spaiļēm kabeļiem ar šķērsgriezumu no 35 mm ² līdz 240 mm ²
X1 - X6	"V" veida spaiļes kabeļa pieslēgšanai pie PEN kopnes	Pieslēgspaiļes kabeļiem ar šķērsgriezumu no 35 mm ² līdz 240 mm ²
X7	"V" veida spaiļe zemējuma pieslēgšanai pie PEN kopnes	Pieslēgspaiļe vadam ar šķērsgriezumu no 16 mm ² līdz 35 mm ²

Principshēmā attēlota sadalnes maksimālā komplektācija **K6-26**. Principshēmā nav attēlots aparātūras un elementu izvietojums sadalnē, bet gan elektriskie savienojumi. Slēdži marķēti no kreisās puses uz labo, savienojumi nav marķēti, tos jāmarķē atbilstoši projektam.

1. att. Elektriskā principshēma

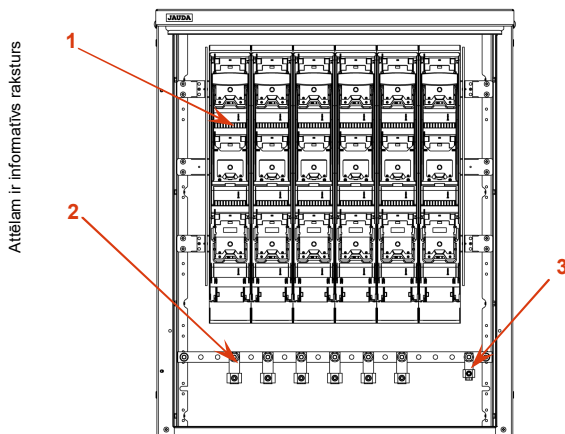
Kabeļu sadalne

K6**2018**

Uzstādīšana un ekspluatācija

Kabeļu sadalni **K6** paredzēts uzstādīt uz pamatnes atklātā vietā vai pie ēkas sienas, izmantojot attiecīgu pamatni vai kronšteinus. Elektroietais uzstādīšanu un pieslēgšanu atļauts veikt elektromontāžas komersantiem, kuriem ir licence elektroietaišu montāžai ietaisēs ar spriegumu līdz 1000 V. Kabeļu komutācijas modulis uz pamatnes vai pie sienas jāuzstāda līmenī visās dimensijās. Pirms elektroietaisē pieslēgšanas ir jāpārbauda visi tās kontaktu savienojumi un nepieciešamības gadījumā jāpievelk kontaktus ar atbilstošu spēku.

Sadalne paredzēta ekspluatācijai normālos vides apstākļos. Optimālais darba režīms paredzēts pie sadalnes noslodzes 15 - 100% no nominālās strāvas. Citos režīmos un atsevišķos gadījumos pieļaujama neliela kondensāta veidošanās uz sadalnes korpusa iekšējām sienām, kas neietekmē sadalnē uzstādītās aparātūras un instalācijas darbību. Sadalnes paredzamais kalpošanas laiks 30 gadi, ievērojot ekspluatācijas noteikumus, darba režīmu un vides apstākļus.



Attēlam ir informatīvs raksturs

Aparātūras un elementu apzīmējumi

1. tabula

	Nosaukums	Piezīmes
1	Vertikālais drošinātājslēdzis	NH-2, 400A ar "V" veida spailēm.
2	PEN kontakts ar "V" veida spaili	Nostiprināts uz PEN kopnes
3	Spaile zemējuma pieslēgšanai	Nostiprināta uz PEN kopnes

Attēlā nav parādīti kabeļu turētāji kas iekļauti sadalnes komplektācijā atbilstoši uzstādīto slēdžu skaitam. Kabeļu turētāji tiek montēti pamatnē uz C30 slīdes.

2. att. Aparātūras un elementu izvietojums

Sadalnes aksesuāri

3. tabula

Sadalnes komplektācija

Sadalne sastāv no korpusa un tajā instalētas kopņu sistēmas, priekš 6 gab. NH-2 vertikālajiem drošinātājslēdzīem (viena NH-2 drošinātājslēdža vietā uz adaptera montējami 2 gab NH-00 drošinātājslēdži) un spaili zemējuma pievienošanai. PEN spailis un kabeļu turētāji atbilstoši komplektācijai. Sadalnes aksesuāri nepieciešamības gadījumā jāpasūta atsevišķi.

	Nosaukums	Piezīmes
P6	Pamatne sadalnes uzstādīšanai atklātā vietā	Izgatavota no 2,5 mm bieža tērauda loksnes, karsti cinkota.
WB	Kronšteins sadalnes uzstādīšanai pie sienas	Komplektā 4 gab.
C6/400	Cokols sadalnes stiprināšanai	Stiprinot pie sienas vai applūstošām teritorijām
RAL XXXX	Sadalnes krāsojums	RAL 7032 vai RAL 7035

Garantija

Sadalnēm un to komponentēm kuras, sadalnē uzstādījusi AS Energofirma "JAUDA", tiek nodrošināta 24 mēnešu garantija, ja tas nav noteikts savādāk līgumos starp ražotāju un pircēju. Garantijas stājas spēkā no sadaļņu piegādes piegādes (preču pavadzīmes parakstīšanas) datuma.

Garantija neapver pierādāmus trūkumus, bojājumus vai atteices, kas rodas sakarā ar:

- sadaļņu ekspluatāciju neatbilstoši to ekspluatācijas norādījumiem;
- pierādāmu lietotāju nolaidību, nepareizu sadaļņu lietojumu vai apzinātu bojāšanu;
- neatļautu izmaiņu veikšanu, remontēšanu vai pārbaudi, neapstiprinātu detaļu lietošanu sadalnēs vai atsevišķu sadaļņu sastāvdaļu (komponentu) apvienošanu vai savienošanu veidā, kas ir pretrunā ar ražotāja instrukcijām;
- nepārvaramas varas apstākļiem;
- dabisku pārklājumu krāsu toņu maiņu vai dabīgu nolietojumu.

AS Energofirma "JAUDA" patur tiesības veikt izstrādājumu konstrukcijas un komplektācijas izmaiņas bez iepriekšēja brīdinājuma. Izstrādājumu ir iespējams pasūtīt atšķirīgā komplektācijā, norādot to pasūtījumā vai līgumos par izstrādājumu piegādi. Izstrādājumiem ar atšķirīgu komplektāciju var būt izmainīts nosaukums, kods un aritūks. Visas tiesības uz šo publikāciju vai tās daļām pieder AS Energofirma "JAUDA". AS Energofirma "JAUDA" neuzņemas nekādu atbildību par iespējamām kļūdām vai iespējamo informācijas nepilnību šajā dokumentā. Reprodukcija jebkāda veida, elektroniski vai mehāniski, tostarp fotokopijas, ierakstīšana, vai izmantojot informācijas uzglabāšanas un izpuses līdzekļus, kopumā vai daļām, ir aizliegta bez rakstiskas AS Energofirma "JAUDA" atļaujas.