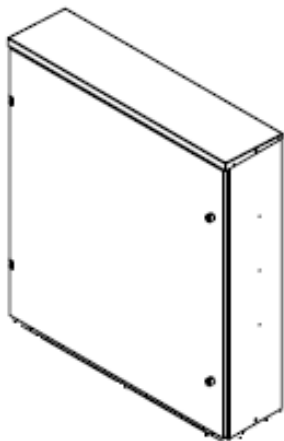


Uzskaites sadalne vairākiem elektroenerģijas skaitītājiem

U5-4

2018



Izstrādājuma attēlam ir informatīvs raksturs

| | |
|--|-------------------|
| Nominālais spriegums | 400 V |
| Nominālā strāva | 100 A |
| Frekvence | 50 Hz |
| Darba temperatūras diapazons | -25°C līdz + 40°C |
| Maksimālais vides mitrums | 100% |
| Aizsardzības pakāpe | IP43 |
| Aizsardzības pakāpe ar atvērtām durvīm | IP31 |
| Augstums | 1065* mm |
| Platums | 640* mm |
| Dzīlums | 250* mm |
| Svars | 40* kg |

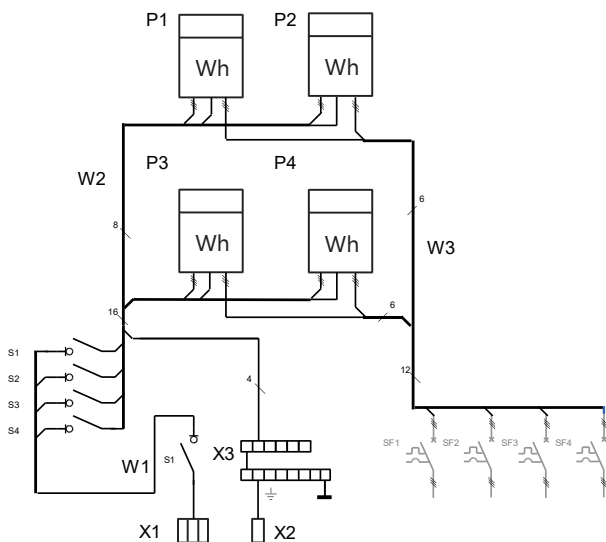
* Gabarītu izmēriem un sveram ir informatīvs raksturs. ** korpuss no 1,5mm loksnes.

Vispārējs apraksts

Uzskaites sadalne **U5-4** ir elektroietaise, kas paredzēta elektroenerģijas pieņemšanai, uzskaitēi un sadalei, kā arī aizsardzībai no pārslodzes un īsslēguma strāvām tīklos ar spriegumu 400/230 V. Elektroietaise izgatavota atbilstoši LVS EN 61439-1, LVS EN 61439-5 prasībām un marķēts ar CE zīmi. Tās korpuss izgatavots no 1,5mm vai 2mm biezas cinkota tērauda DX51D loksnes ar cinka pārklājumu 600g/m², kura atbilst LVS EN 10346:2015. Uzskaites durvis aizslēdzamas ar atslēgu (trijstūris T8), bet uzskaites daļas nosegtas ar plombējamu ekrānu kurā iestrādāts logs skaitītāja rādījumu nolasīšanai.

Principshēmas elementu apzīmējumi

1. tabula



1. att. Elektriskā principshēma

| | Nosaukums | Piezīmes |
|------------------|--------------------------------------|--|
| P1 - P4 | Trīsfāzu elektroenerģijas skaitītājs | Paredzēta uzstādīšanas vieta |
| S1 | Trīspolu modulārais slēdzis | In - 100A |
| S2 - S5 | Trīspolu modulārie slēdži | In - 63A, savienoti ar kopni |
| SF1 - SF4 | Trīspolu modulārais aizsargslēdzis | Paredzēta vieta modulārajam aizsargslēdzim līdz 40 A |
| X1 | L1, L2, L3 spāiles | Kabeļim no 2,5 mm ² līdz 70 mm ² |
| X2 | PEN spāile | Kabeļim no 2,5 mm ² līdz 70 mm ² |
| X3 | Lietotāju PEN spaiļu rinda | Kabeļiem no 4 mm ² līdz 35 mm ² |
| W1 - W3 | Vadu kūlis | Vads H07V-K |

Uzskaites sadalne vairākiem elektroenerģijas skaitītājiem

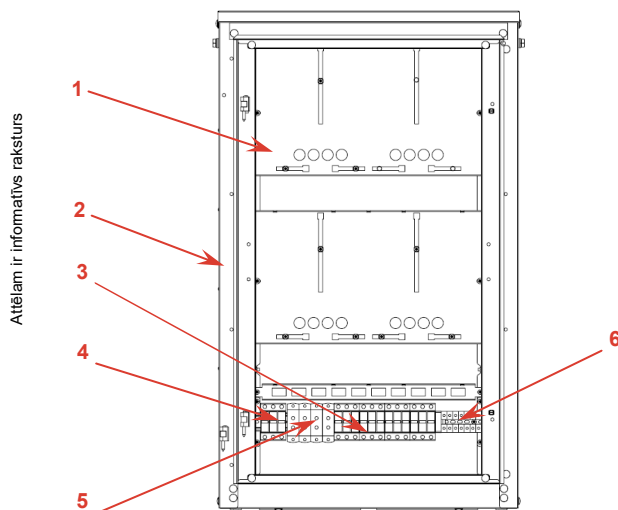
U5-4

2018

Uzstādīšana un ekspluatācija

Sadalni **U5-4** paredzēts uzstādīt uz pamatnes **P5** (izmantojot C5/400 vai KhM5) vai pie ēkas sienas. Sadalni iespējams uzstādīt uz kabeļu sekcijas KhM5 vai cokola C5/400. Elektroietais uzstādīšanu un pieslēgšanu atļauts veikt elektromontāžas komersantiem, kuriem ir licence elektroietaišu montāžai ietaisēs ar spriegumu līdz 1000 V. Sadalne uz pamatnes vai pie sienas jāuzstāda līmenī visās dimensijās. Pirms elektroietais pieslēgšanas ir jāpārbauda visi tās kontaktu savienojumi un nepieciešamības gadījumā pievilkt kontaktus ar atbilstošu spēku.

Sadalne paredzēta ekspluatācijai normālos vides apstākļos. Sadalnes optimālais darba režīms paredzēts pie sadalnes noslodzes 10 - 100% no nominālās strāvas. Citos režīmos un atsevišķos gadījumos pieļaujama neliela kondensāta veidošanās uz sadalnes korpusa iekšējām sienām, kas neietekmē sadalnē uzstādītās aparatūras un instalācijas dabību. Sadalnes kalpošanas laiks 30 gadi ievērojot ekspluatācijas noteikumus, darba režīmu un vides apstākļus.



2. att. Aparatūras un elementu izvietojums

Aparatūras un elementu apzīmējumi

2. tabula

| | Nosaukums | Piezīmes |
|---|---|--|
| 1 | Elektroenerģija skaitītāja montāžas plate | Vieta vienfāzes un trīsfāžu elektroenerģijas skaitītājam |
| 2 | Modulārie pimsuzskaites slēdži | Uz sadalnes kreisā sāna, In - 63A |
| 3 | Modulārie aizsargslēdži | Nav sadalnes komplektācijā |
| 4 | Modulārais ievada slēdzis | In - 100A |
| 5 | Kabeļu spaiļes | Kabelim ar šķērsgriezumu līdz 70mm ² |
| 6 | PE un N spaiļes | |

Attēlā parādītie aizsargslēdži norāda to uzstādīšanas vietu, komplektācijā tie nav iekļauti. Vadojums ar apdari, durvis un noseģkerāns, kas iekļauts komplektācijā nav parādīts.

Sadalnes aksesuāri

3. tabula

Sadalnes komplektācija

Sadalne sastāv no korpusa un tajā instalētā vadojuma, spaiļēm, pirmsuzskaites slēdžiem un stiprinājuma elementiem, kā arī sadalnes stiprināšanas skrūvēm. Sadalnes aksesuāri nepieciešamības gadījumā jāpasūta atsevišķi.

| Apzīmējums | Nosaukums | Piezīmes |
|-----------------|---|---|
| P5 | Pamatne sadalnes uzstādīšanai atklātā vietā | Izgatavota no 2,5 mm bieža tērauda loksnes, karsti cinkota. |
| C5/400 | Cokols | Izgatavots no 1,5 mm vai 2mm bieža cinkota tērauda loksnes |
| WB | Kronšteins sadalnes uzstādīšanai pie sienas | Komplektā 4 gab., bez stiprinājuma elementiem. |
| NU5 | Noseģkārba | |
| KhM5 | Kabeļu sekcija | Ar 60mm kopņu sistēmu |
| RAL XXXX | Sadalnes krāsojums | RAL 7032 vai RAL 7035 |

Garantija

Sadalnēm un to komponentēm kuras, sadalnē uzstādījis AS Enerģofirma "JAUDA", tiek nodrošināta 24 mēnešu garantija, ja tas nav noteikts savādāk līgumos starp ražotāju un pircēju. Garantijas stājas spēkā no sadaļņu piegādes piegādes (preču pavadzīmes parakstīšanas) datuma.

Garantija neapver pierādāmus trūkumus, bojājumus vai atteices, kas rodas sakarā ar:

- sadaļņu ekspluatāciju neatbilstoši to ekspluatācijas norādījumiem;
- pierādāmu lietotāju nolaidību, nepareizu sadaļņu lietojumu vai apzinātu bojāšanu;
- neatļautu izmaiņu veikšanu, remontēšanu vai pārbaudi, neapstiprinātu detaļu lietošanu sadalnēs vai atsevišķu sadaļņu sastāvdaļu (komponentu) apvienošanu vai savienošanu veidā, kas ir pretrunā ar ražotāja instrukcijām;
- nepārvaramas varas apstākļiem;
- dabisku pārklājumu krāsu toņu maiņu vai dabīgu nolietojumu.

AS Enerģofirma "JAUDA" patur tiesības veikt izstrādājumu konstrukcijas un komplektācijas izmaiņas bez iepriekšēja brīdinājuma. Izstrādājumu ir iespējams pasūtīt atšķirīgā komplektācijā, norādot to pasūtījumā vai līgumos par izstrādājumu piegādi. Izstrādājumam ar atšķirīgu komplektāciju var būt izmainīts nosaukums, kods un arhīvs. Visas tiesības uz šo publikāciju vai tās daļām pieder AS Enerģofirma "JAUDA". AS Enerģofirma "JAUDA" neuzņemas nekādu atbildību par iespējamām kļūdām vai iespējamo informācijas nepilnību šajā dokumentā. Reprodukcija jebkāda veidā, elektroniski vai mehāniski, tostarp fotokopijas, ierakstīšana, vai izmantojot informācijas uzglabāšanas un izveides līdzekļus, kopumā vai daļām, ir aizliegta bez rakstiskas AS Enerģofirma "JAUDA" atļaujas.