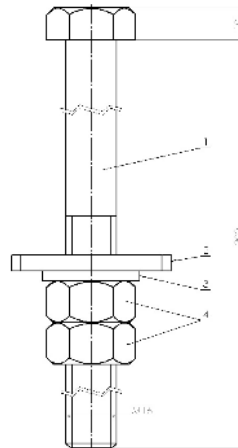


11.12.2018.

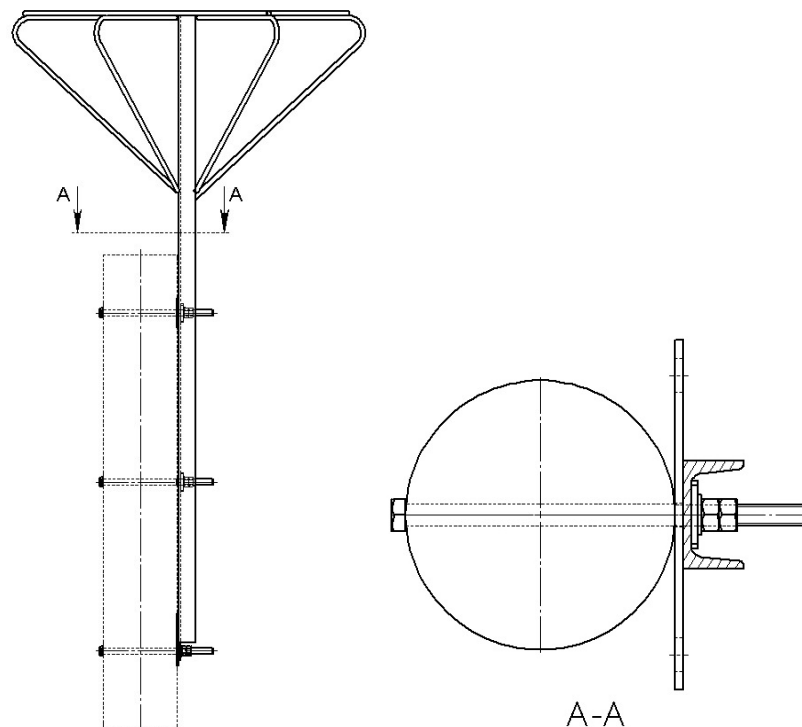
Instrukcija stārķu ligzdas pamatnes „SLP04U” nostiprināšanai

Stārķu ligzdas pamatne „SLP04U” paredzēta stiprināšanai pie koka vai betona balsta. Pirms pamatnes montāžas pie koka balsta, izurbt trīs urbumus balstā ar starpcentru attālumiem 465 mm. Pamatni ir paredzēts pieskrūvēt pie koka balsta ar trīm spec. bultskrūvēm M16x300, trīm spec. aplāksnēm, trīm aplāksnēm M16 un sešiem uzgriežņiem (skat. 1 att.) no tās pamatnes puses, kurā ir piemetinātas montāžas plāksnes (skat. 2 att.).



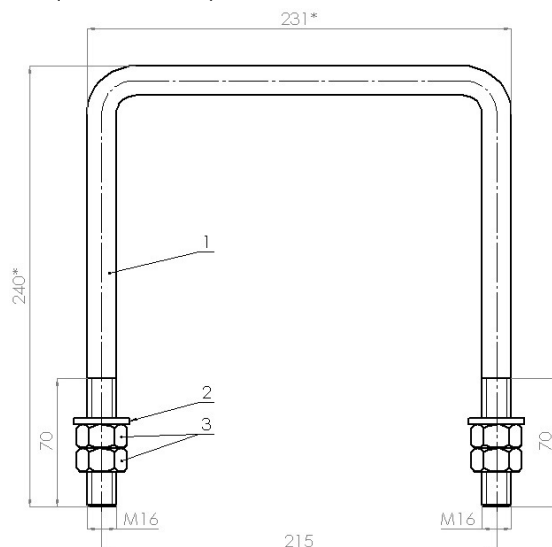
1. att. Stārķu ligzdas pamatnes „SLP04U” stiprinājumu komplekts (3 gab.)
skrūvēšanai pie koka balsta:

1- spec. bultskrūve M16x300; 2- spec. aplāksne; 3- aplāksne M16; 4- uzgriežņi M16

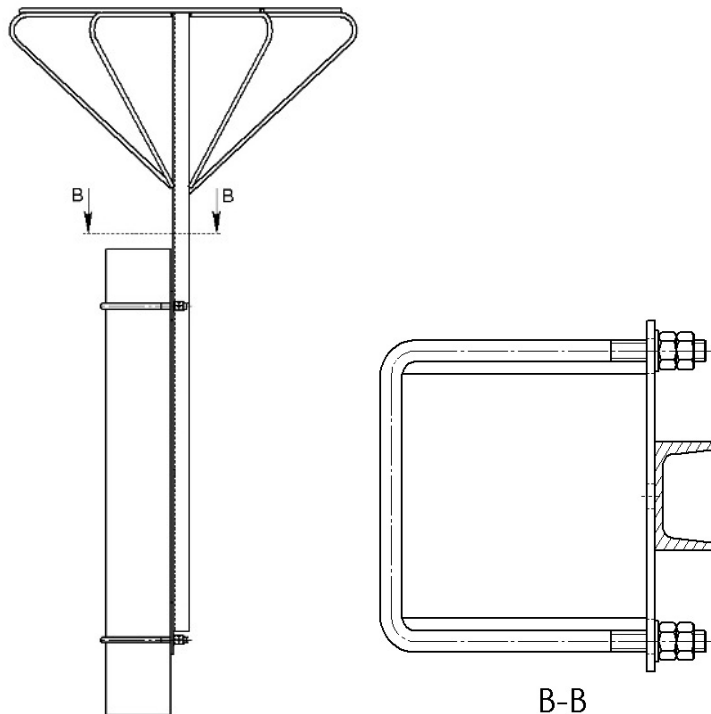


2. att. Stārķu ligzdas pamatnes „SLP04U” pie koka balsta pieskrūvēšanas shēma.

Pie betona balsta pamatni ir paredzēts pieskrūvēt ar divām tērauda skavām, četrām paplāksnēm M16 un astoņiem uzgriežņiem (skat. 3 att.) no tās pamatnes puses, kurā ir piemetinātas montāžas plāksnes (skat. 4 att.).



3. att. Stārķu ligzdas pamatnes „SLP04U” stiprinājumu komplekts (2 gab.) skrūvēšanai pie betona balsta:
 1- tērauda skava; 2- paplāksnes M16; 3- uzgriežņi M16



4. att. Stārķu ligzdas pamatnes „SLP04U” pie betona balsta pieskrūvēšanas shēma.